









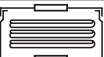

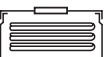




**Erklärung der Symbole / Explanation of symbols:**

- +** Anwendbar / applicable
- Nicht anwendbar / not applicable
- 0** Begrenzte Anwendbarkeit / limited application

**Anwendungsbereiche für unsere Sterilcontainer und Drahtsiebkörbe bei der Dampfsterilisation) nach DIN 58953, abschnitt 9 (Mai 1987)**  
 Suitability of our sterile container and wire baskets for steam sterilisation procedures) as per DIN 58953, part 9 (issue May 1987)

Sterilisation container	Packing		Steam sterilisation procedure acc. to DIN 58946, part I				
	Description	Symbolic representation and packing system	Gravitation procedure	Pre-vacuum procedure	Fractional vacuum procedure	Fractional flow procedure	Steam injection procedure
with filters (StB-F)	Textiles in sterilisation container with filter in lid and bottom acc. to DIN 58952 part I			+	+	+	+
			0	0	+	+	+
	Textiles in sterilisation container with filter in lid, bottom not perforated acc. to DIN 58952 part I		-	-	+	+	+
			-	-	+	+	0
	Textiles in sterilisation container with filter in bottom, lid not perforated acc. to DIN 58952 part I		0	+	+	+	+
			-	0	+	+	+
	Instruments in wire basket acc. to DIN 58952 part III, in sterilisation container with filter in lid and bottom acc. to DIN 58952 part I		+ <sup>3)</sup>	+	+	+	+
	Instruments in wire basket acc. to DIN 58952 part III, in sterilisation container with filter in lid and bottom not perforated acc. to DIN 58952 part I		-	+ <sup>2)</sup>	+ <sup>2)</sup>	+ <sup>2)</sup>	+ <sup>2)</sup>
	Instruments in wire basket acc. to DIN 58952 part III, in sterilisation container with filter in bottom acc. to DIN 58952 part I		0	+	+	+	+
	with valves (StB-V)	Textiles in sterilisation container with valves in lid and bottom acc. to DIN 58952 part I		-	0	+	+
			-	-	+	+	0
Textiles in sterilisation container with valves in lid, no valves on the bottom			-	-	+	+	-
			-	-	+	+	-
Instruments in wire basket in sterilisation container with valve in lid and bottom			-	+ <sup>2)</sup>	+ <sup>2)</sup>	+ <sup>2)</sup>	+ <sup>2)</sup>
Instruments in wire basket in sterilisation container with valve in lid, no valves			-	+ <sup>2)</sup>	+ <sup>2)</sup>	+ <sup>2)</sup>	+ <sup>2)</sup>

1) In order to avoid mistakes with regards to service, operation and/or when loading the steriliser, please refer to table 1 for correct or wrong combination of sterilisation containers for standardised steam sterilisation procedures.  
 2) Only sterilisation containers guaranteeing evaporation or discharge of condensate are suitable above.  
 3) Gravitation procedures having no drying device do not guarantee a sufficient after - drying effect.



### Edelstahlblechsiebkörbe

Unser neuer Siebkorb  
mit einer Hand zu bedienen

*Stainless steel screen baskets*

*Our new stainless steel screen basket,  
easy to open with one hand*



### Lochblechedelstahlsiebkörbe

Bewährter Edelstahlblechsiebkorb  
für massive Instrumente,  
**NEU** mit abgerundeten Ecken

*Perforated sheet screen baskets*

*Standard stainless steel screen basket  
for massive instruments,  
**NEW** design with rounded corners*

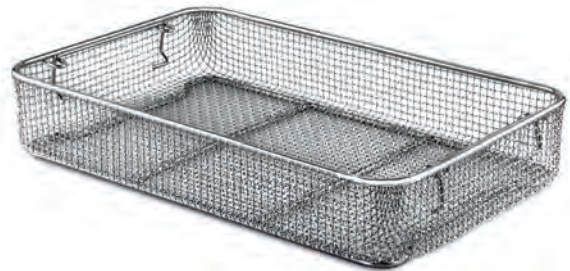


### Drahtsiebkörbe

Klassische Siebvariante

*Wire baskets*

*Classic wire basket*



### Endoskopiesiebkörbe

Für jede Optik ein passender Korb

*Endoscopy wire baskets*

*Suitable basket for each endoscope*



### Kleinteilsiebkörbe

Die Feinmaschigen  
für Schrauben und Nägel

*Fine mesh wire baskets*

*Fine mesh for small parts,  
screws and nails*



### ISO/DIN Wäschekörbe

stapelbar

*ISO/DIN Washing baskets*

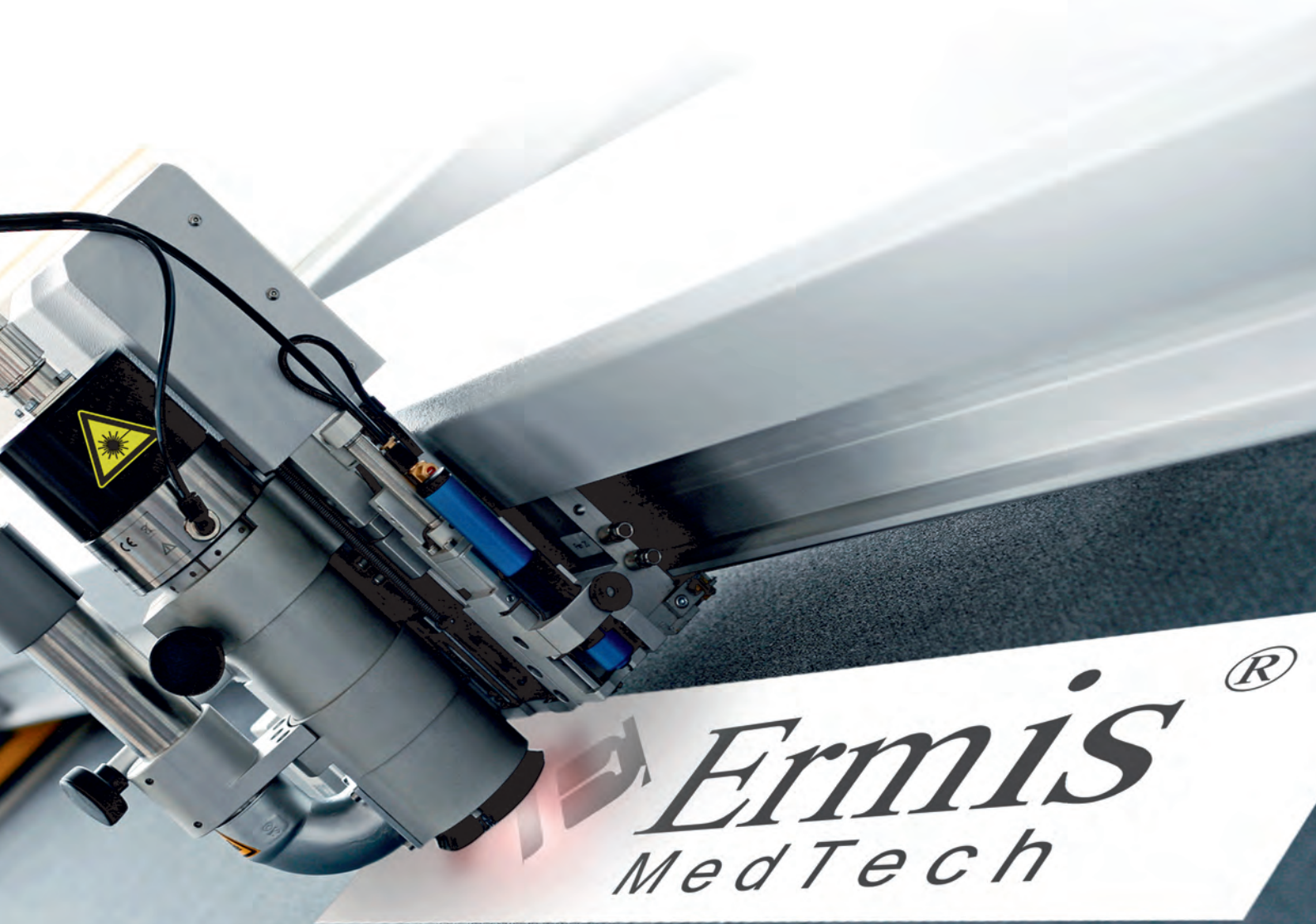
*stackable and nestable*





**Für unsere Kunden bieten wir mit Hochtechnologielasern die Möglichkeiten an, unsere Produkte mit zahlreichen Signierungen wie UDI, HIBC, QR und Barcodes und vielem mehr zu versehen. Nach Wunsch ist auch die Laserung des kundeneigenen Logos möglich. Um den hohen Qualitätsstandards der Branche und firmeninternen Vorgaben gerecht zu werden, ist eine Auslieferung ohne Signierung nicht möglich.**

Our High-tech Lasers give us the opportunity to provide our products with numerous marking such as UDI, HIBC, QR, barcodes and many more. In order to meet the high quality standards of the medical field as well as the company's specifications, all items will be marked before delivery. The Laser marking of the customer's logo is also available upon request.





Ermis®

Edelstahlsiebkörbe  
perforiertes Blech

Stainless Steel  
perforated Trays

 MADE IN GERMANY

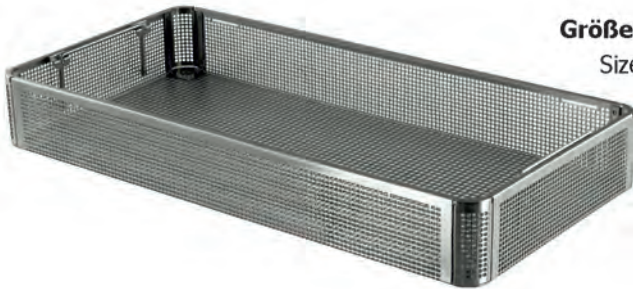
## Siebkorb perforiert Perforated Trays





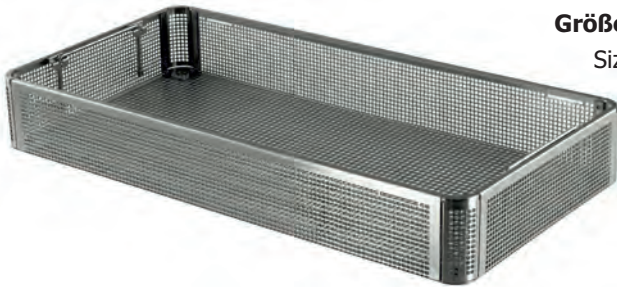
**Siebkörbe ohne Füße**  
 Trays without Feet

**MADE IN GERMANY**



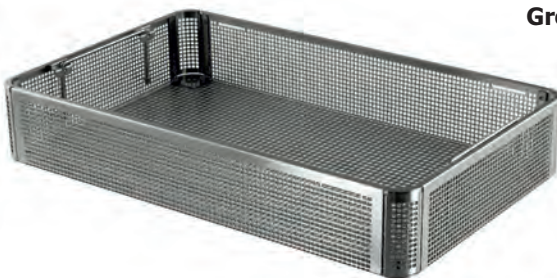
**Größe 1/1**  
 Size 1/1

Artikel-Nr. Article-No.	Maße Dimensions
ES181.030	540 x 253 x 31 mm
ES181.050	540 x 253 x 47 mm
ES181.070	540 x 253 x 67 mm
ES181.100	540 x 253 x 95 mm



**Größe 1/1**  
 Size 1/1

Artikel-Nr. Article-No.	Maße Dimensions
ES180.030	480 x 253 x 31 mm
ES180.050	480 x 253 x 47 mm
ES180.070	480 x 253 x 67 mm
ES180.100	480 x 253 x 95 mm



**Größe 3/4**  
 Size 3/4

Artikel-Nr. Article-No.	Maße Dimensions
ES280.030	405 x 253 x 31 mm
ES280.050	405 x 253 x 47 mm
ES280.070	405 x 253 x 67 mm
ES280.100	405 x 253 x 95 mm



**Größe 1/2**  
 Size 1/2

Artikel-Nr. Article-No.	Maße Dimensions
ES380.030	243 x 253 x 31 mm
ES380.050	243 x 253 x 47 mm
ES380.070	243 x 253 x 67 mm
ES380.100	243 x 253 x 95 mm



**Mini**

Artikel-Nr. Article-No.	Maße Dimensions
ES480.050	265 x 120 x 42 mm



**Deckel für Siebkörbe**  
 Lid for Trays

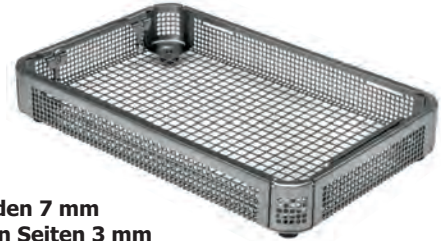
Artikel-Nr. Article-No.	Maße Dimensions
ES181.010	541 x 254 mm
ES180.010	481 x 254 mm
ES280.010	406 x 254 mm
ES380.010	244 x 254 mm
ES480.010	267 x 122 mm



#### Edelstahlsiebkorb aus perforiertem Blech für Dentalcontainer

Stainless Steel Screen Basket  
for Dental Container

Artikel-Nr. Article-No.	Maße Dimensions
mit Füßen / with feet	
ES580.050F	270 x 175 x 45 mm
ohne Füße / without feet	
ES580.050	270 x 175 x 35 mm



**Maschenweite in Boden 7 mm**  
**Maschenweite an den Seiten 3 mm**  
mesh size of the bottom 7 mm  
mesh size of the sides 3 mm

#### Deckel aus perforiertem Edelstahlblech für Dental-Siebkorb ES580.050

Stainless Steel perforated Lid  
for dental screen basket ES580.050

Artikel-Nr. Article-No.	Maße Dimensions
ES580.010	272 x 177 mm



**Maschenweite 7 mm**  
mesh size 7 mm

#### Edelstahlsiebkorb aus perforiertem Blech für Dentalcontainer

Stainless Steel Screen Basket  
for Dental Container

Artikel-Nr. Article-No.	Maße Dimensions
ES582.050	ab Wannenhöhe 54 mm with bottom height from 54 mm
ES580.070	ab Wannenhöhe 72 mm with bottom height from 72 mm



**Maschenweite in Boden 5 mm**  
**Maschenweite an den Seiten 3 mm**  
mesh size of the bottom 5 mm  
mesh size of the sides 3 mm

#### Deckel aus perforiertem Edelstahlblech für Dental-Siebkorb ES582.050 und ES580.070

Stainless Steel perforated Lid  
for dental basket ES582.050 and ES580.070

Artikel-Nr. Article-No.	Maße Dimensions
ES582.010	273 x 178 mm



**Maschenweite 5 mm**  
mesh size 5 mm



**Maschenweite 7 mm**  
 mesh size 7 mm

**Edelstahlsiebkorb aus perforiertem Blech für Maxi 1/2 Dentalcontainer ab Wannenhöhe 50 mm, mit Halterung zur Aufnahme einer geöffneten Zahnfleischschere**  
 Stainless Steel Screen Baskets for Maxi 1/2 Dentalcontainer with bottom height from 50 mm, with fixation for gum scissor

Artikel-Nr. Article-No.	Maße Dimensions
ES585.040	186 x 150 x 35 mm



**Maschenweite 7 mm**  
 mesh size 7 mm

**Deckel aus perforiertem Edelstahlblech für Maxi 1/2 Dental Siebkorb ES585.040**  
 Stainless Steel perforated Lid for Maxi 1/2 dental basket ES585.040

Artikel-Nr. Article-No.	Maße Dimensions
ES585.010	189 x 153 mm



**Maschenweite in Boden 7 mm**  
**Maschenweite an den Seiten 2 mm**  
 mesh size of the bottom 7 mm  
 mesh size of the sides 2 mm

**Edelstahlsiebkorb aus perforiertem Blech passend für 1/2 Dentalcontainer**  
 Stainless Steel Screen Basket suitable for 1/2 Dental Container

Artikel-Nr. Article-No.	Maße Dimensions
ES584.030	170 x 131 x 28 mm



**Maschenweite 7 mm**  
 mesh size 7 mm

**Deckel aus perforiertem Edelstahlblech für 1/2 Dental-Siebkorb ES584.030**  
 Stainless Steel Screen Lid for 1/2 Dental basket ES584.030

Artikel-Nr. Article-No.	Maße Dimensions
ES584.010	173 x 134 mm



**An alle Siebkörbe montieren wir auf Wunsch, Füße in verschiedenen Höhen.**  
 To all screen baskets we assemble on request, feet in various heights.

**Kunststoff Füße mit Schrauben**  
 Plastic feet with screws

Artikel-Nr. Article-No.	Maße Dimensions
ES390.005	16 x 10 mm
ES390.010	16 x 20 mm
ES390.020	16 x 36 mm



Ermis®

Edelstahlsiebkörbe  
perforiertes Blech

Stainless Steel  
perforated Trays

Siebkörbe aus Edelstahl Lochblech  
Stainless Steel perforated sheet screen baskets

 MADE IN GERMANY

## Lochblech Perforated Sheet







**Größe 1/1**  
 Size 1/1



Artikel-Nr. Article-No.	Maße Dimensions
ES191.030	538 x 250 x 32 mm
ES191.050	538 x 250 x 52 mm
ES191.070	538 x 250 x 72 mm
ES191.100	538 x 250 x 102 mm

**Größe 1/1**  
 Size 1/1



Artikel-Nr. Article-No.	Maße Dimensions
ES190.030	478 x 250 x 32 mm
ES190.050	478 x 250 x 52 mm
ES190.070	478 x 250 x 72 mm
ES190.100	478 x 250 x 102 mm

**Größe 3/4**  
 Size 3/4



Artikel-Nr. Article-No.	Maße Dimensions
ES290.030	402 x 250 x 32 mm
ES290.050	402 x 250 x 52 mm
ES290.070	402 x 250 x 72 mm
ES290.100	402 x 250 x 102 mm

**Größe 1/2**  
 Size 1/2



Artikel-Nr. Article-No.	Maße Dimensions
ES390.030	248 x 240 x 27 mm
ES390.050	248 x 240 x 52 mm
ES390.070	248 x 240 x 72 mm
ES390.100	248 x 240 x 102 mm

**Mini**



Artikel-Nr. Article-No.	Maße Dimensions
ES490.050	271 x 117 x 42 mm

**Mini**



Artikel-Nr. Article-No.	Maße Dimensions
ES490.020	268 x 124 x 22 mm



#### Siebkorb aus Edelstahlblech Stainless steel screen basket

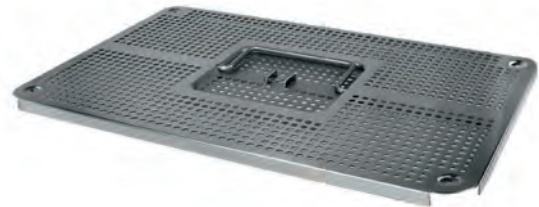
Artikel-Nr. Article-No.	Maße Dimensions
ES590.050	267 x 169 x 37 mm



Dental

#### Deckel zu Siebkorb aus Edelstahlblech mit Verschluss Lid for stainless steel screen basket with closure

Artikel-Nr. Article-No.	Maße Dimensions
ES191.000	540 x 253 mm
ES190.000	480 x 253 mm
ES290.000	405 x 253 mm
ES390.000	250 x 242 mm
ES490.000	273 x 120 mm
ES590.000	270 x 173 mm



#### Tablett aus Edelstahlblech mit Griff und Füßen Stainless steel tray with handle and feet

Artikel-Nr. Article-No.	Maße Dimensions
ES100.000	500 x 230 x 50 mm
ES500.000	275 x 175 x 12 mm



#### Kunststoff Füße mit Schrauben Plastic feet with screws

Artikel-Nr. Article-No.	Maße Dimensions
ES390.005	16 x 10 mm
ES390.010	16 x 20 mm
ES390.020	16 x 36 mm

**An alle Siebkörbe  
montieren wir auf Wunsch,  
Füße in verschiedenen Höhen.**  
To all screen baskets we assemble  
on request, feet in various heights.





# Gewellt

---

## Crimp Square Hole





Artikel-Nr. Article-No.	Maße Dimensions
ER191.030	535 x 250 x 30 mm
ER191.050	535 x 250 x 50 mm
ER191.070	535 x 250 x 70 mm
ER191.100	535 x 250 x 100 mm



**Größe 1/1**  
Size 1/1

Artikel-Nr. Article-No.	Maße Dimensions
ER190.030	482 x 250 x 30 mm
ER190.050	482 x 250 x 50 mm
ER190.070	482 x 250 x 70 mm
ER190.100	482 x 250 x 100 mm



**Größe 1/1**  
Size 1/1

Artikel-Nr. Article-No.	Maße Dimensions
ER190.55	470 x 337 x 51 mm
ER191.60	533 x 337 x 101 mm



**Großraum Siebkörbe**  
Wide Body Wire Baskets

Artikel-Nr. Article-No.	Maße Dimensions
ER290.030	400 x 250 x 30 mm
ER290.050	400 x 250 x 50 mm
ER290.070	400 x 250 x 70 mm
ER290.100	400 x 250 x 100 mm



**Größe 3/4**  
Size 3/4

Artikel-Nr. Article-No.	Maße Dimensions
ER390.030	250 x 240 x 30 mm
ER390.050	250 x 240 x 50 mm
ER390.070	250 x 240 x 70 mm
ER390.100	250 x 240 x 100 mm



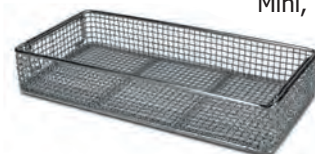
**Größe 1/2**  
Size 1/2

Artikel-Nr. Article-No.	Maße Dimensions
ER191.010	510 x 240 mm
ER190.010	455 x 240 mm
ER290.010	375 x 240 mm
ER390.010	240 x 215 mm



**Deckel**  
Lids

Artikel-Nr. Article-No.	Maße Dimensions
ER490.050	265 x 120 x 45 mm
ER590.045	270 x 177 x 42 mm
ER590.035	170 x 130 x 25 mm



**Mini, Dental und 1/2 Dental**  
Mini, Dental and 1/2 Dental

**Seitlich perforiert**  
Perforated Side Plate

**Seitlich perforiertes Edelstahlblech**  
Stainless Steel Perforated Side Plate

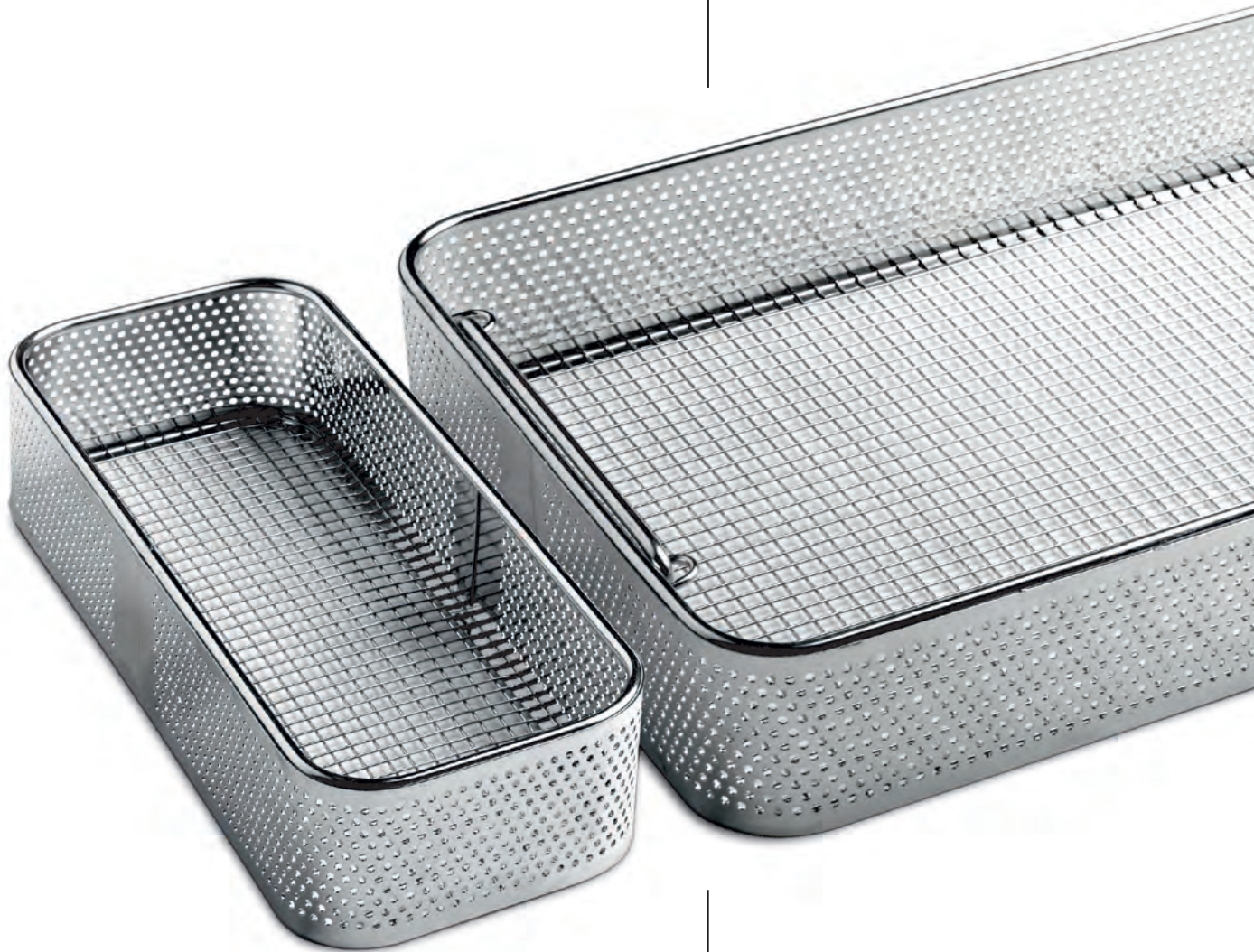


**Ermis**<sup>®</sup>

# Seitlich perforiert

---

# Perforated Side Plate





Artikel-Nr. Article-No.			Maße Dimensions
ER197.050A	ER197.050B	ER197.050C	540 x 255 x 50 mm
ER197.060A	ER197.060B	ER197.060C	540 x 255 x 60 mm
ER197.070A	ER197.070B	ER197.070C	540 x 255 x 70 mm
ER197.100A	ER197.100B	ER197.100C	540 x 255 x 100 mm



**Größe 1/1**  
Size 1/1

Artikel-Nr. Article-No.			Maße Dimensions
ER196.050A	ER196.050B	ER196.050C	485 x 255 x 50 mm
ER196.060A	ER196.060B	ER196.060C	485 x 255 x 60 mm
ER196.070A	ER196.070B	ER196.070C	485 x 255 x 70 mm
ER196.100A	ER196.100B	ER196.100C	485 x 255 x 100 mm



**Größe 1/1**  
Size 1/1

Artikel-Nr. Article-No.			Maße Dimensions
ER296.050A	ER296.050B	ER296.050C	405 x 255 x 50 mm
ER296.060A	ER296.060B	ER296.060C	405 x 255 x 60 mm
ER296.070A	ER296.070B	ER296.070C	405 x 255 x 70 mm
ER296.100A	ER296.100B	ER296.100C	405 x 255 x 100 mm



**Größe 3/4**  
Size 3/4

Artikel-Nr. Article-No.			Maße Dimensions
ER396.050A	ER396.050B	ER396.050C	255 x 245 x 50 mm
ER396.060A	ER396.060B	ER396.060C	255 x 245 x 60 mm
ER396.070A	ER396.070B	ER396.070C	255 x 245 x 70 mm
ER396.100A	ER396.100B	ER396.100C	255 x 245 x 100 mm

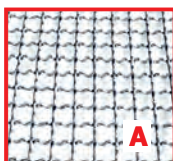


**Größe 1/2**  
Size 1/2

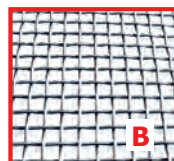
Artikel-Nr. Article-No.			Maße Dimensions
ER191.010	ER193.010	ER195.010	510 x 240 mm
ER190.010	ER192.010	ER194.010	455 x 240 mm
ER290.010	ER292.010	ER294.010	375 x 240 mm
ER390.010	ER392.010	ER394.010	240 x 215 mm



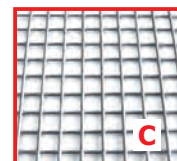
**Deckel**  
Lids



**Boden & Deckel: gewelltes  
Edelstahldrahtgewebe**  
Bottom & Lid: stainless steel  
crimp square hole wire mesh



**Boden & Deckel: flaches  
Edelstahldrahtgewebe**  
Bottom & Lid: stainless steel  
plain square hole wire mesh



**Boden & Deckel: geschweißtes  
Edelstahldrahtgewebe**  
Bottom & Lid: stainless steel  
welded square hole wire mesh

# Seitlich perforiert Perforated Side Plate

Seitlich perforiertes Edelstahlblech mit Deckel  
Stainless Steel Perforated Side Plate with Lid



Ermis®

## Boden und Deckel- flaches Drahtgewebe Bottom and Lid- Plain Weave Wire Mesh



Artikel-Nr. Article-No.	Maße Dimensions
ER299.080	460 x 320 x 80 mm
ER298.080	440 x 250 x 80 mm



Artikel-Nr. Article-No.	Maße Dimensions
ER298.040	440 x 250 x 40 mm
ER297.040	340 x 250 x 40 mm



Artikel-Nr. Article-No.	Maße Dimensions
ER398.030	272 x 172 x 30 mm
ER398.050	272 x 172 x 50 mm
ER398.070	272 x 172 x 70 mm
ER398.100	272 x 172 x 100 mm



Artikel-Nr. Article-No.	Maße Dimensions
ER496.040	220 x 125 x 40 mm
ER396.040	250 x 220 x 40 mm



Artikel-Nr. Article-No.	Maße Dimensions
ER590.070	265 x 120 x 40 mm
ER590.080	265 x 120 x 50 mm
ER590.100	265 x 120 x 70 mm
ER590.050	220 x 125 x 40 mm
ER590.040	195 x 70 x 40 mm
ER590.010	125 x 110 x 50 mm



# Endoskopiesiebkörbe

---

## Endoscopy Wire Baskets







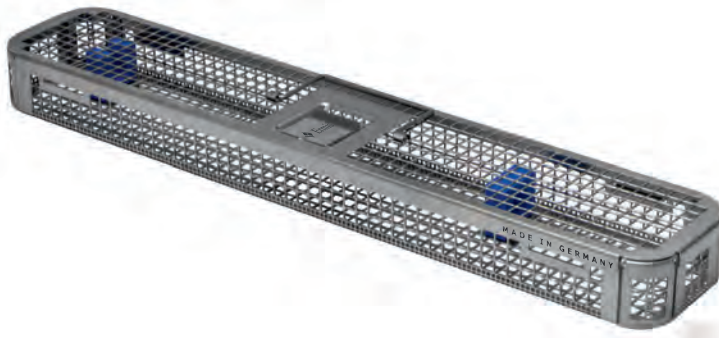
**Endoskopiesiebkorb für 1 Instrument**  
Endoscopy basket for 1 Instrument

Artikel-Nr. Article-No.	Maße Dimensions
ES695.000	275 x 86 x 43 mm



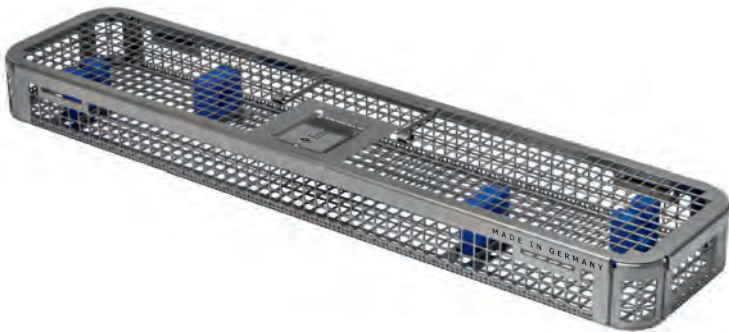
**Endoskopiesiebkorb für 2 Instrumente**  
Endoscopy basket for 2 Instruments

Artikel-Nr. Article-No.	Maße Dimensions
ES695.030	275 x 106 x 43 mm



**Endoskopiesiebkorb für 1 Instrument**  
Endoscopy basket for 1 Instrument

Artikel-Nr. Article-No.	Maße Dimensions
ES696.000	455 x 86 x 43 mm



**Endoskopiesiebkorb für 2 Instrumente**  
Endoscopy basket for 2 Instruments

Artikel-Nr. Article-No.	Maße Dimensions
ES696.030	455 x 106 x 43 mm

**für ein Endoskop/ for single scope 1**  
**für zwei Endoskope/ for two endoscopes 2**

**Endoskopiesiebkörbe mit flexiblen silikonstreifen**

Endoscopy Wire Baskets with flexible silicone strips

Artikel-Nr. Article-No.	Maße Dimensions
ER600.025	180 x 80 x 52 mm <b>1</b>
ER600.030	290 x 80 x 55 mm <b>1</b>
ER600.050	290 x 80 x 55 mm <b>2</b>
ER600.040	460 x 80 x 55 mm <b>1</b>
ER600.060	460 x 80 x 55 mm <b>2</b>
ER600.070	670 x 80 x 55 mm <b>1</b>



**Endoskopiedrahtsiebkorb mit Deckel, flexiblen Silikonstreifen und Fixierungselement für mehrere Optiken**

Endoscopy Wire Basket with Lid, flexible silicone strips and Silicone Holders for a variable number of Endoscopes

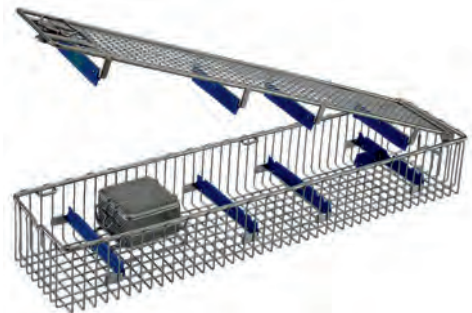
Artikel-Nr. Article-No.	Maße Dimensions
ER600.031	290 x 160 x 52 mm
ER600.032	310 x 150 x 77 mm
ER600.033	460 x 160 x 52 mm
ER600.034	460 x 225 x 52 mm
ER600.035	580 x 160 x 52 mm



**Endoskopiesiebkörbe mit flexiblen Silikonstreifen, Kleinteilekorb und Fixierungselemente**

Endoscopy basket with flexible silicone strips, fixation and mini basket

Artikel-Nr. Article-No.	Maße Dimensions
ER600.080	640 x 150 x 80 mm <b>1</b>



**Endoskopiesiebkörbe**

Endoscopy Wire Baskets

Artikel-Nr. Article-No.	Maße Dimensions
ER691.020	290 x 80 x 55 mm <b>1</b>
ER691.030	290 x 80 x 55 mm <b>2</b>
ER691.040	460 x 80 x 55 mm <b>1</b>
ER691.050	460 x 80 x 55 mm <b>2</b>



**Silikonhalterungen für Endoskopiekörbe ER691.020-050**

Silicone Holding Clamps for Endoscopy Wire Baskets ER691.020-050

Artikel-Nr. Article-No.	Maße Dimensions
ER856.010	ø 12 mm <span style="color: green;">■</span>
ER856.011	ø 14 mm <span style="color: red;">■</span>

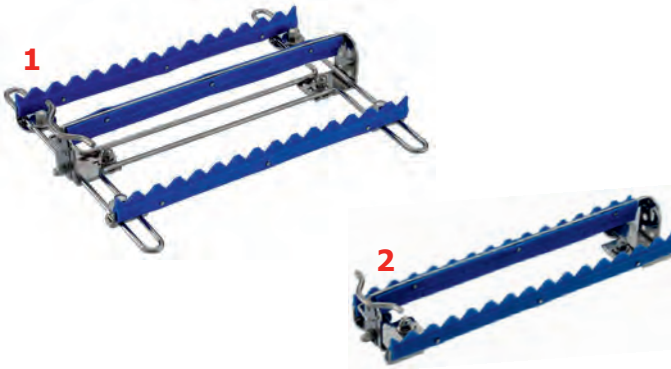




### Rochard Sieb mit Deckel (MW: 5x5x1,0mm)

Rochard basket with lid  
(mesh: 5x5x1,0mm)

Artikel-Nr. Article-No.	Maße Dimensions
ER191.80	725 x 275 x 113 mm



### Verstellbares Gestell

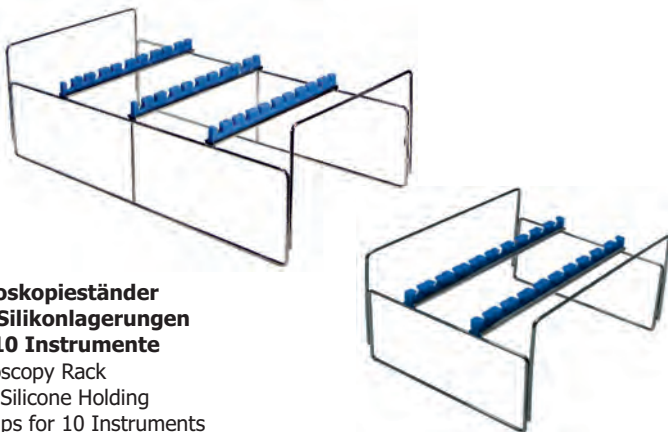
Rack adjustable

Artikel-Nr. Article-No.	Maße Dimensions	1
ER843.040	60 ↔ 200 x 220 x 40 mm	

### nicht verstellbares Gestell

Rack not adjustable

Artikel-Nr. Article-No.	Maße Dimensions	2
ER843.030	220 x 60 x 40 mm	
ER843.050	230 x 220 x 40 mm	



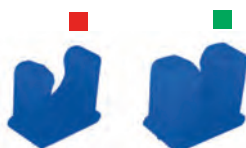
### Endoskopiesteränder mit Silikonlagerungen für 10 Instrumente

Endoscopy Rack  
with Silicone Holding  
Clamps for 10 Instruments

### Endoskopiesteränder

Endoscopy Rack

Artikel-Nr. Article-No.	Maße Dimensions
ER843.060	485 x 235 x 160 mm
ER843.061	235 x 200 x 160 mm



### Silikonhalterungen

Silicone Holding Clamps

Artikel-Nr. Article-No.	Maße Dimensions	
ER855.010	ø 10 mm	■
ER855.011	ø 5 mm	■

Ersatzteil für Endoskopiesteränder  
Spare part for Endoscopy Rack



# Kleinteilsiebkörbe

## Small Parts Wire Baskets





## Kleinteilsiebkörbe

### Small Parts Wire Baskets



#### Siebkörbe für kleine Teile

Small Parts Wire Baskets

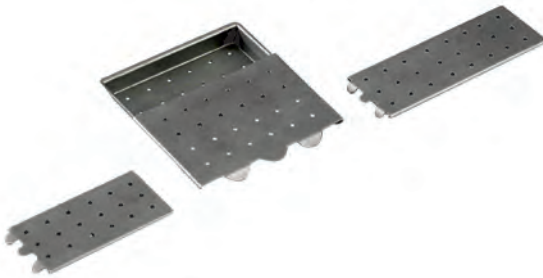
Artikel-Nr. Article-No.	Maße Dimensions
ER591.007	80 x 40 x 20 mm
ER591.008	80 x 40 x 30 mm
ER591.009	80 x 80 x 34 mm
ER591.010	80 x 80 x 40 mm
ER591.030	141 x 150 x 40 mm
ER591.040	105 x 70 x 25 mm
ER591.050	150 x 50 x 35 mm
ER591.060	190 x 85 x 100 mm
ER591.061	200 x 100 x 35 mm
ER591.070	220 x 140 x 50 mm
ER591.071	235 x 155 x 40 mm
ER591.072	240 x 90 x 40 mm
ER591.073	240 x 120 x 35 mm
ER591.080	275 x 175 x 35 mm
ER591.090	280 x 170 x 60 mm

#### Ultra feines Geflecht (MW 0,5 mm)

Ultra-fine (mesh 0,5 mm)



Artikel-Nr. Article-No.	Maße Dimensions
ER591.005	80 x 40 x 37 mm
ER591.006	80 x 80 x 34 mm



#### Nadeletui

Needle case

Artikel-Nr. Article-No.	Maße Dimensions
ES655.010	50 x 30 x 8 mm
ES655.020	65 x 45 x 8 mm
ES655.030	80 x 30 x 8 mm



#### Schraubenbank

#### für Schrauben bis 40 mm Länge

screws Bank

for screws up to 40 mm length

Artikel-Nr. Article-No.	Maße Dimensions
ER990.210	215 x 100 x 45 mm



#### Schraubenwanne mit 8 Fächern

Screw tray with 8 compartments

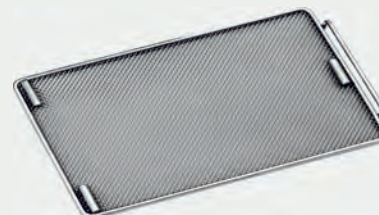
Artikel-Nr. Article-No.	Maße Dimensions
ER990.220	184 x 135 x 25 mm



#### Deckel für Schraubenbank ER990.210

Lid for screw Bank ER990.210

Artikel-Nr. Article-No.	Maße Dimensions
ER990.211	222 x 116 x 7 mm



#### Deckel für Schraubenbank ER990.220

Lid for screw Bank ER990.220

Artikel-Nr. Article-No.	Maße Dimensions
ER990.221	165 x 135 x 7 mm

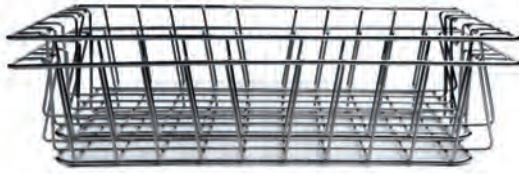


# Wäschekörbe

---

# Laundry Baskets





**Wäschekörbe**  
Laundry Baskets

Artikel-Nr. Article-No.	Maße Dimensions
MZ693.120	575 x 280 x 270 mm



**ISO Edeldrahtkörbe- stapelbar  
und ineinander stellbar**

ISO Stainless Steel Wire Baskets-  
stackable and nestable

Artikel-Nr. Article-No.	Maße Dimensions
MZ692.020	600 x 400 x 100 mm
MZ692.040	600 x 400 x 130 mm
MZ692.070	600 x 400 x 200 mm



**DIN Edeldrahtkörbe- stapelbar  
und ineinander stellbar**

DIN Stainless Steel Wire Baskets-  
stackable and nestable

Artikel-Nr. Article-No.	Maße Dimensions
MZ692.010	600 x 300 x 40 mm



**DIN-Systemkorb 1/2 mit Grifföffnung**

DIN system basket 1/2 with grip opening

Artikel-Nr. Article-No.	Maße Dimensions
MZ691.060	295 x 300 x 150 mm
MZ691.080	295 x 300 x 204 mm
MZ691.090	295 x 300 x 250 mm



**DIN-Systemkorb 1/1 mit Grifföffnung**

DIN system basket 1/1 with grip opening

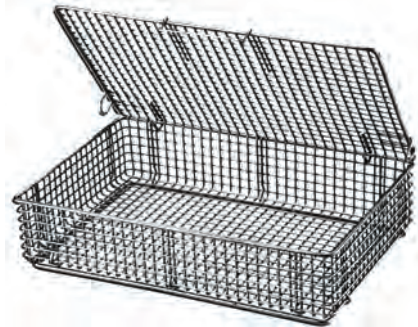
Artikel-Nr. Article-No.	Maße Dimensions
MZ692.060	295 x 580 x 150 mm
MZ692.080	295 x 580 x 204 mm
MZ692.090	295 x 580 x 250 mm



#### Drahtsiebkörbe mit Deckel

Wire Basket with lid

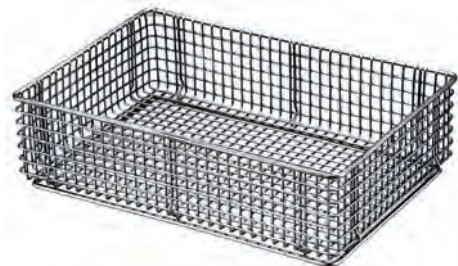
Artikel-Nr. Article-No.	Maße Dimensions
ER649.010.02	250 x 170 x 70 mm
ER649.020.02	340 x 250 x 70 mm
ER649.030.02	450 x 340 x 70 mm



#### Drahtsiebkorb

Wire basket

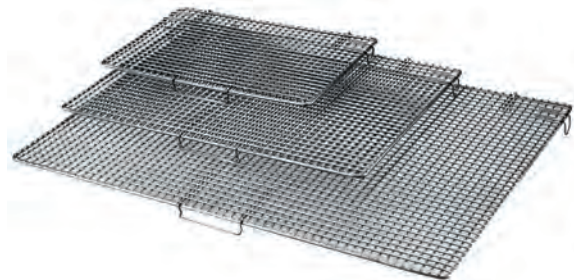
Artikel-Nr. Article-No.	Maße Dimensions
ER649.010	250 x 170 x 70 mm
ER649.020	340 x 250 x 70 mm
ER649.030	450 x 340 x 70 mm



#### Deckel für Siebkorb

Lid for Baskets

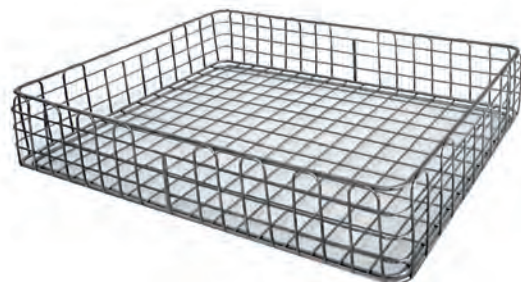
Artikel-Nr. Article-No.	Maße Dimensions
ER602.010	250 x 170 mm
ER602.020	340 x 250 mm
ER602.030	450 x 340 mm



#### Wäschekörbe

Laundry Wire Baskets

Artikel-Nr. Article-No.	Maße Dimensions
ER693.010	575 x 280 x 135 mm
ER693.020	605 x 405 x 150 mm
ER693.030	575 x 280 x 265 mm
ER693.040	605 x 405 x 300 mm



#### Wäschekörbe

Laundry Wire Baskets

Artikel-Nr. Article-No.	Maße Dimensions
ER694.020	350 x 210 x 200 mm
ER694.010	230 x 150 x 125 mm







# Spezial Siebkörbe

---

## Special Wire Baskets





### Ophthalmologie/Bipolar Siebkorb mit Silikonhalterungen für Instrumente

Ophthalmologic/Bipolar Instruments Basket with Silicone holder

Artikel-Nr. Article-No.	Maße Dimensions
ER592.020	240 x 250 x 38 mm
ER592.030	480 x 250 x 38 mm



### Micro Ophthalmie Siebkorb mit Silikonhalterungen für Instrumente

Micro Ophthalmic Instruments Basket with Silicone holder

Artikel-Nr. Article-No.	Maße Dimensions
ER592.000	340 x 250 x 40 mm
ER592.010	440 x 250 x 40 mm



### Siebkörbe mit feinem Drahtgewebe und Verschluss

Fine mesh basket with lock

Artikel-Nr. Article-No.	Maße Dimensions
ER593.010	120 x 155 x 40 mm
ER593.020	235 x 155 x 40 mm



### Kleinteile Box (Deckel aus Drahtgewebe)

Small Part Box (lid wire mesh)

Artikel-Nr. Article-No.	Maße Dimensions
ES591.040	90 x 60 x 25 mm
ES591.050	105 x 70 x 25 mm
ES591.060	120 x 80 x 25 mm





**Siebkorb aus Edelstahlblech  
(Boden ungelocht)**

Stainless steel basket  
(Bottom non perforated)

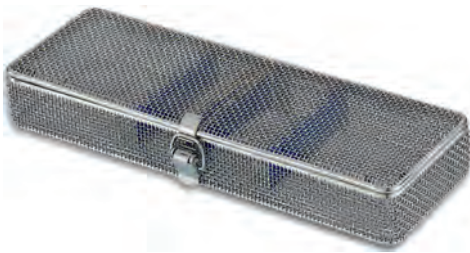
Artikel-Nr. Article-No.	Maße Dimensions
ES600.040	275 x 210 x 45 mm



**Siebkorb mit feinem Drahtgewebe  
und Verschluss**

Fine mesh basket with lock

Artikel-Nr. Article-No.	Maße Dimensions
ER593.000	235 x 80 x 30 mm



**Siebkorb mit feinem Drahtgewebe,  
Verschluss und Silikonhalterungen**

Fine mesh basket with lock  
and Silicone holder

Artikel-Nr. Article-No.	Maße Dimensions
ER593.005	235 x 80 x 30 mm
ER593.006	240 x 80 x 30 mm



**Siebkorb mit feinem Drahtgewebe,  
Verschluss und Silikonhalterungen**

Fine mesh basket with lock  
and Silicone holder

Artikel-Nr. Article-No.	Maße Dimensions
ER593.007	235 x 155 x 40 mm